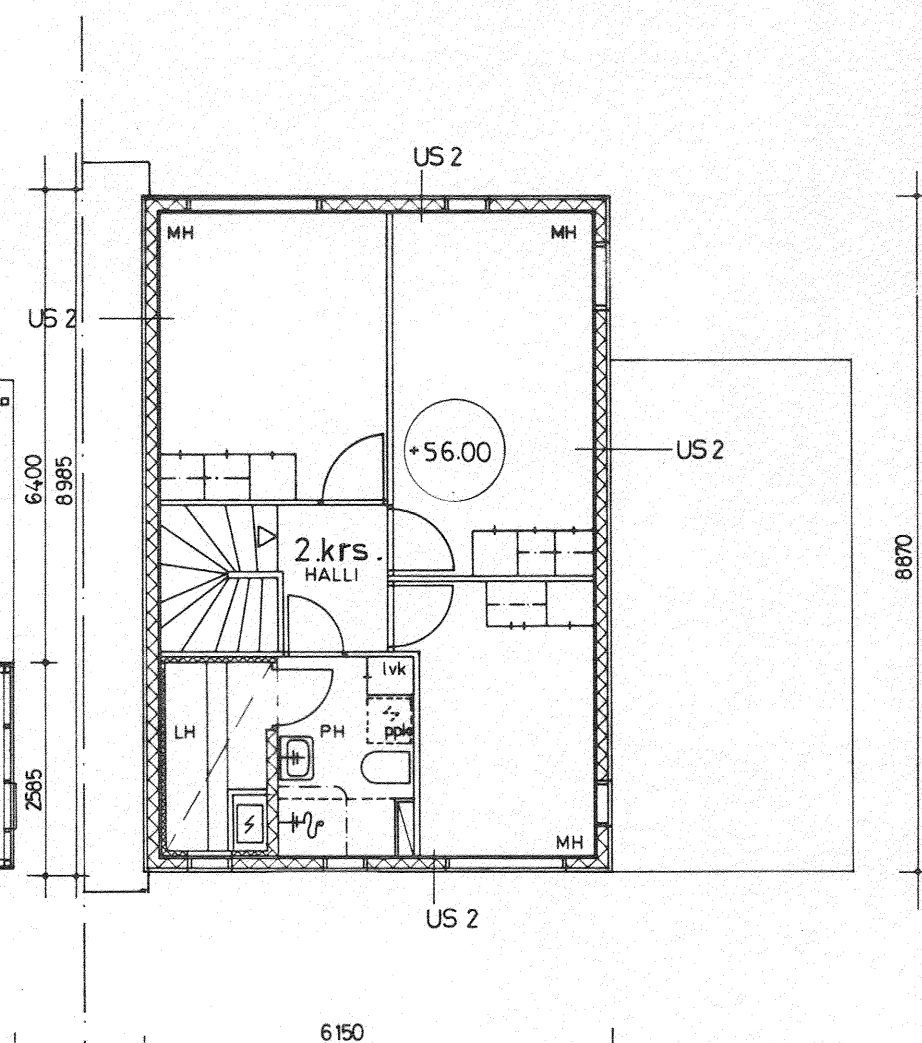


LEIKKAUS A-A



## RAKENNELUETTELO

US1	- punatiili	85mm	VS3	- tasoteite + maalaus	26mm
	- ilmarako	20mm		- 2x13 mm kipsilevy	70mm
US2	- tuulensuojalevy	12 mm	YP1	- miner villa + runko	120mm
	- miner villa	150mm		- ilmarako	290mm
US3	- hoyrynsulku	13mm	VP1	- betoni	
	- kipsilevy			- tasoteite + maalaus	
US4	- pintakasittely	280mm	AP1	- lattianpaallyste	
				- tasoteite	265mm
VS1	- punatiili	85mm	AP2	- ontelolaatta	
	- ilmarako	20mm		- tasoteite	
VS2	- miner villa	150mm	AP3	- lattianpaallyste	
	- betoni	120mm		- tasoteite	70mm
VS3	- tasoteite + maalaus	375mm		- betoni	50mm
				- styrox (1 m n reunakaistalla	
VS4	- rakennuslevy	12 mm		- styrox	100mm)
	- rimoitus	25mm		- muovikalvo	
VS5	- miner villa	150mm		- sorastus	
	- betoni	120mm			
VS6	- tasoteite + maalaus	310 mm			
VS7	- tasoteite + maalaus	180mm			
	- betoni	180mm			
VS8	- tasoteite + maalaus	26mm			
	- 2x13 mm kipsilevy	70mm			
VS9	- miner villa + runko	8mm			
	- ilmarako	70mm			
VS10	- miner villa + runko	70mm			
	- 2x13 mm kipsilevy	26mm			
VS11	- tasoteite + maalaus	200mm			

RAKENNUS ON PALOAHIDASTAVA  
ULLAKON JAKO ASUNNOITAIN  
VÄHINTÄÄN B15 LUOKAN RAK.OSIN

RAKENNUS VARUSTETAAN KONEELLISELLA ILMANPOISTOLLA RAKENNUSTARKASTUSVIRASTON SOVELTAMIA ILMANVAHDON SUUNNITTELUA KOSKEVIA MÄÄRÄYKSIÄ JA OHJEITA NOUDATTAEN.

KEITTIÖSSÄ JOUSTAVA LIITOS SEINAN JA PESUPOYDAN  
VÄLISSÄ, HANAT KIINNITETTY PESUPOYDÄÄN.


[illegible]

HYVÄKSYTTY KERAVAN KAUPUNGIN 23 05 91 129  
RAKENNUSTARKASTAJAN PÄÄTÖKSELLÄ

TAPANI HILVENTUS  
RAKENNUSTARKASTAJA

KERHOHUONE MUUTETAAN VASTAANOTTOASUNNOKSI  
7.9.90 PL

k.osa/ kyla VI SAVIO	kortteli/ tila 1716	tontti/ Rno 6	viranomaisen merkinnöille	
rak. toimipide UUDISRAKENNUS			piirustustaji PÄÄPIIRUSTUS	juoks. no 5

ASUNTO OY NAAVAPUISTO		piirustus POHJAT JA LEIKKAUS-A TALO 3 (C)		määräyk.	
ARKKITEHTITOIMISTO PEKKALA - SEPPÄNEN - MIKKILÄ 		pvm. 16. 1. -89		piiri./tark. ARK 284	
Maistraatinkatu 5 00240 HELSINKI 24		Puhelin 143 255		muutoks. 5	